

# **Ausgewählte Zahlen, Daten und Fakten zur sächsischen Krankenhausversorgung**

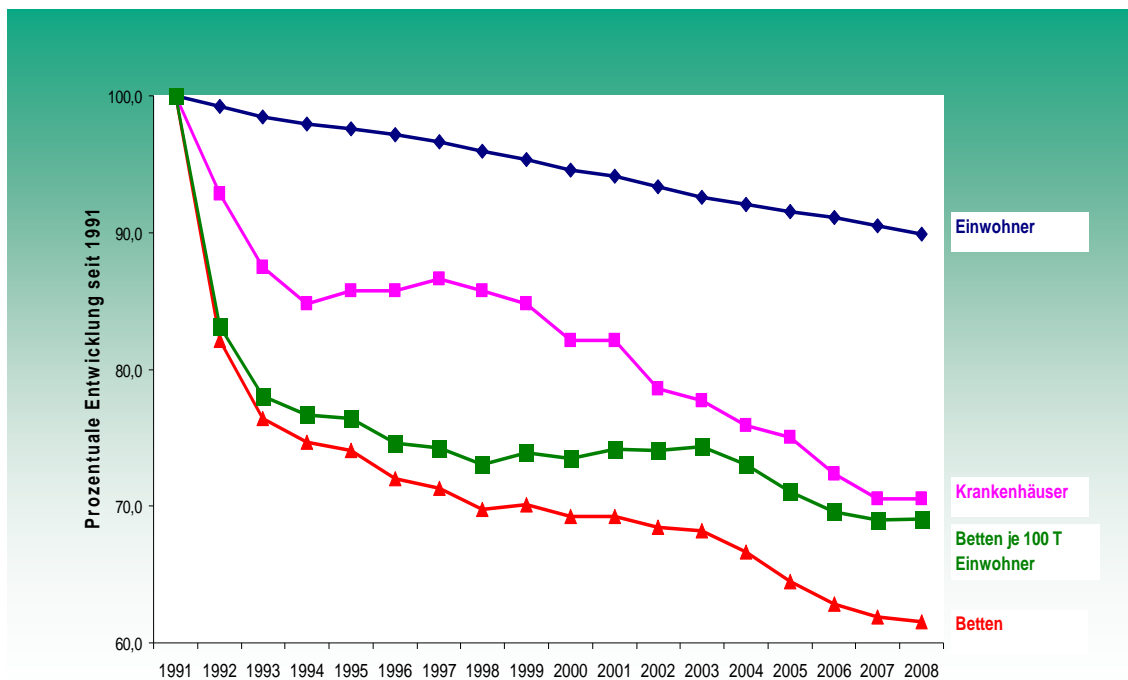
Krankenhausgesellschaft Sachsen – Stand Dez. 2008

## Ausgewählte Strukturkennziffern Sachsen (Quelle: StaLA)

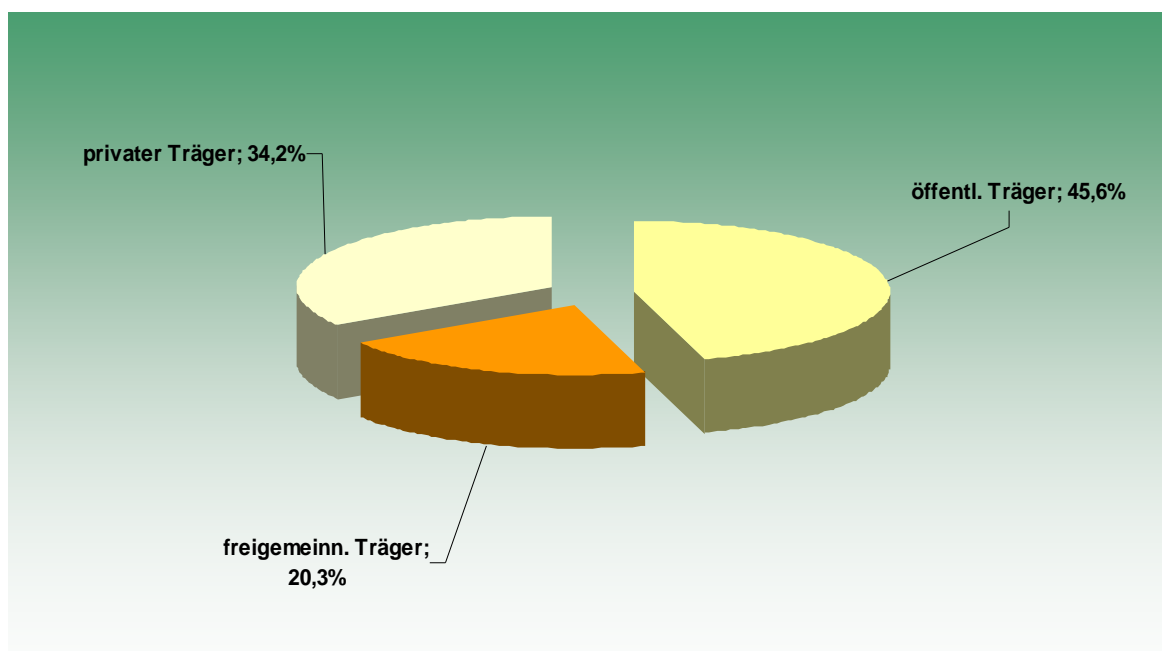
	Einwohner in 1.000	Krankenhäuser	Aufgestellte Betten	Aufgest. Betten je 100.000 Einw.
<b>1991</b>	4.679	112	42.761	906
<b>1992</b>	4.641	104	35.097	753
<b>1993</b>	4.608	98	32.694	707
<b>1994</b>	4.584	95	31.938	695
<b>1995</b>	4.567	96	31.668	692
<b>1996</b>	4.546	96	30.787	676
<b>1997</b>	4.522	97	30.505	673
<b>1998</b>	4.489	96	29.837	662
<b>1999</b>	4.460	95	29.994	670
<b>2000</b>	4.426	92	29.608	666
<b>2001</b>	4.405	92	29.619	672
<b>2002</b>	4.366	88	29.291	671
<b>2003</b>	4.334	87	29.156	673
<b>2004</b>	4.308	85	28.497	661
<b>2005</b>	4.284	84	27.591	644
<b>2006</b>	4.262	81	26.873	631
<b>2007</b>	4.234	79	26.470	625
<b>2008</b>	4.205	79	26.306	626



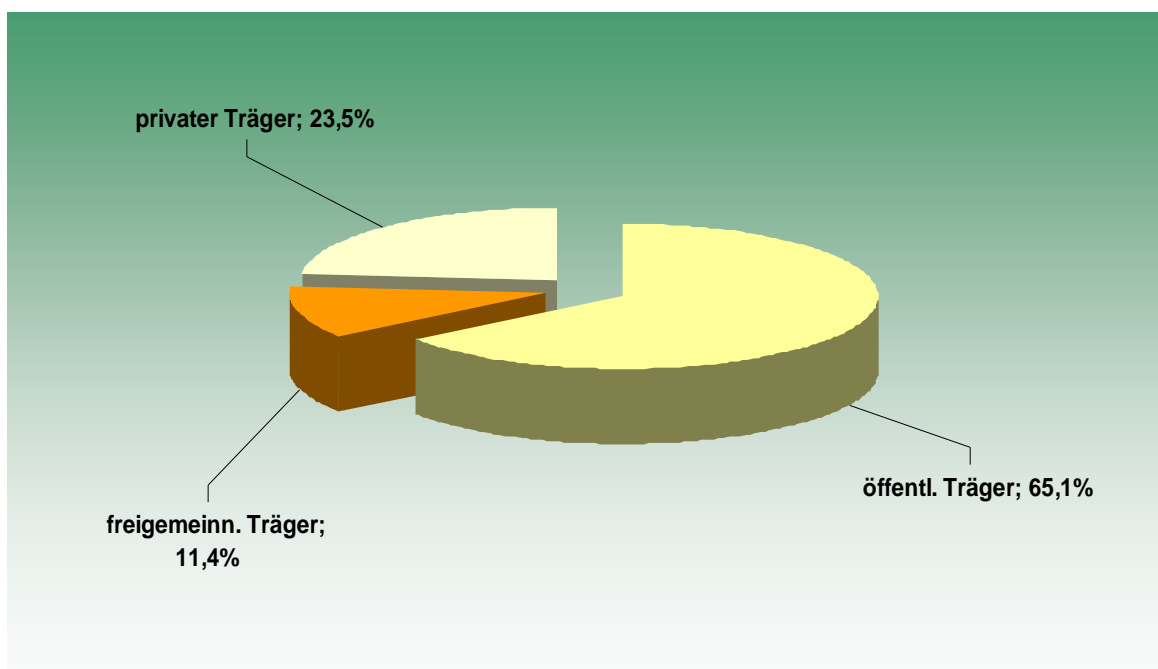
## Ausgewählte Strukturkennziffern Sachsen (Quelle: StaLA)



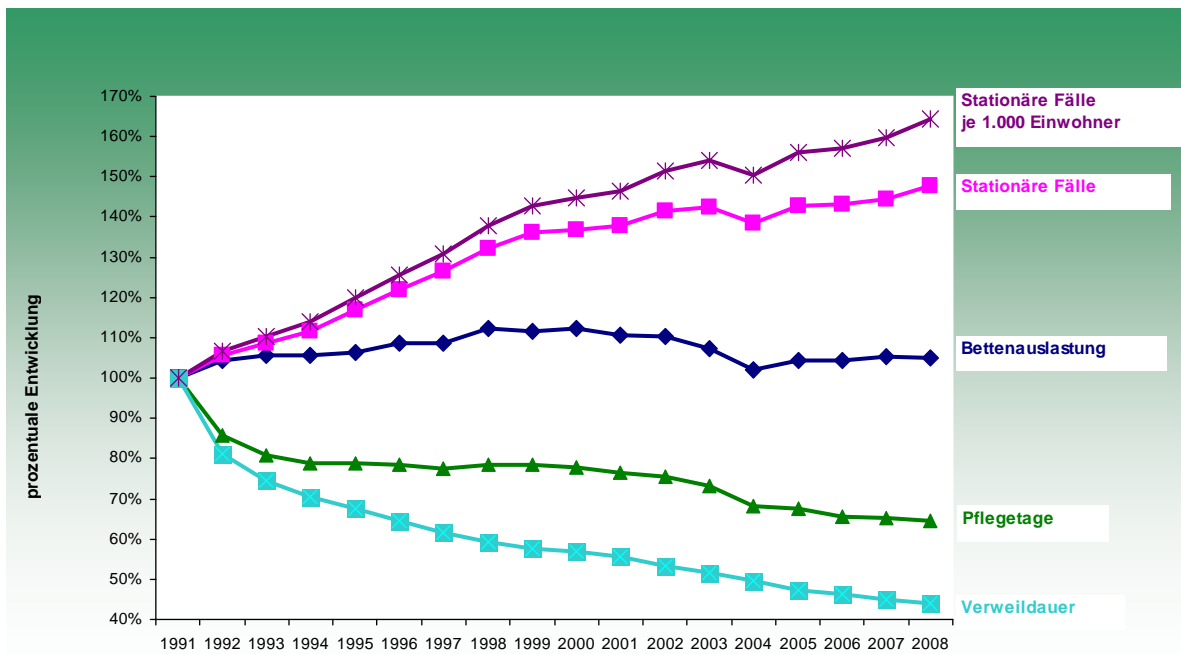
## Krankenhäuser nach Trägerstrukturen 2008 (Quelle: StaLA)



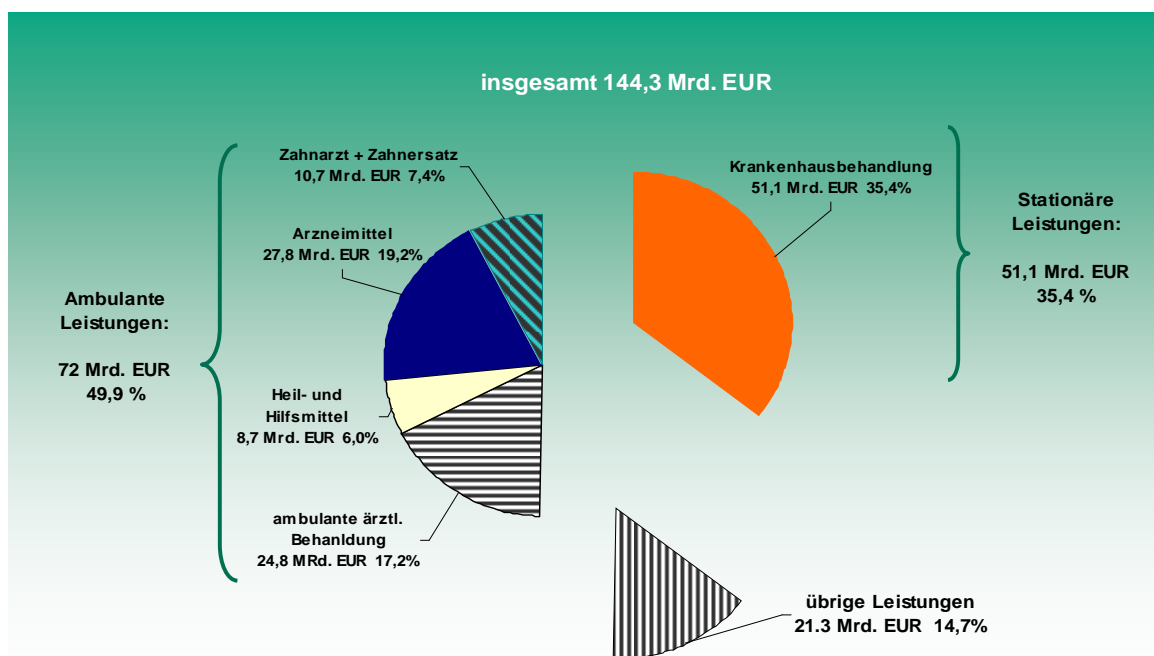
## Krankenhausbetten nach Trägerstrukturen 2008 (Quelle: StaLA)



## Leistungsentwicklung (Quelle: StaLA)



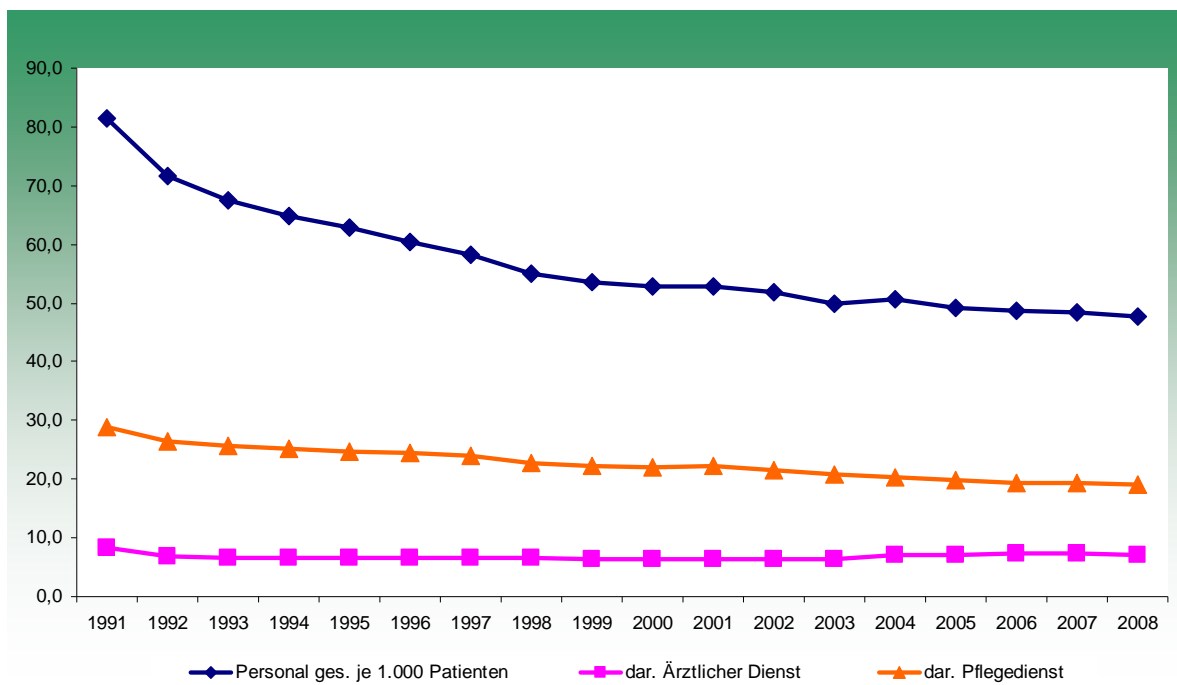
## GKV – Leistungsausgaben 2007 (Quelle: DKG)



Quelle: DKG - Zahlen Daten Fakten

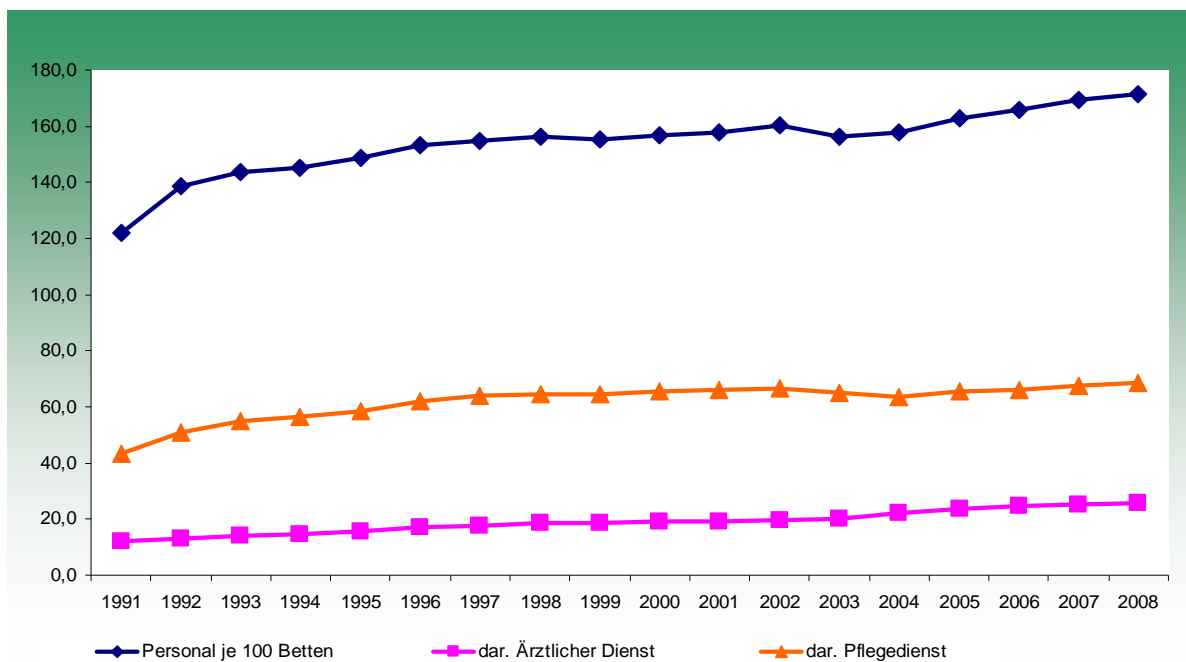


## Personal je 1.000 Patienten in sächsischen Krankenhäusern (Quelle: StaLA)

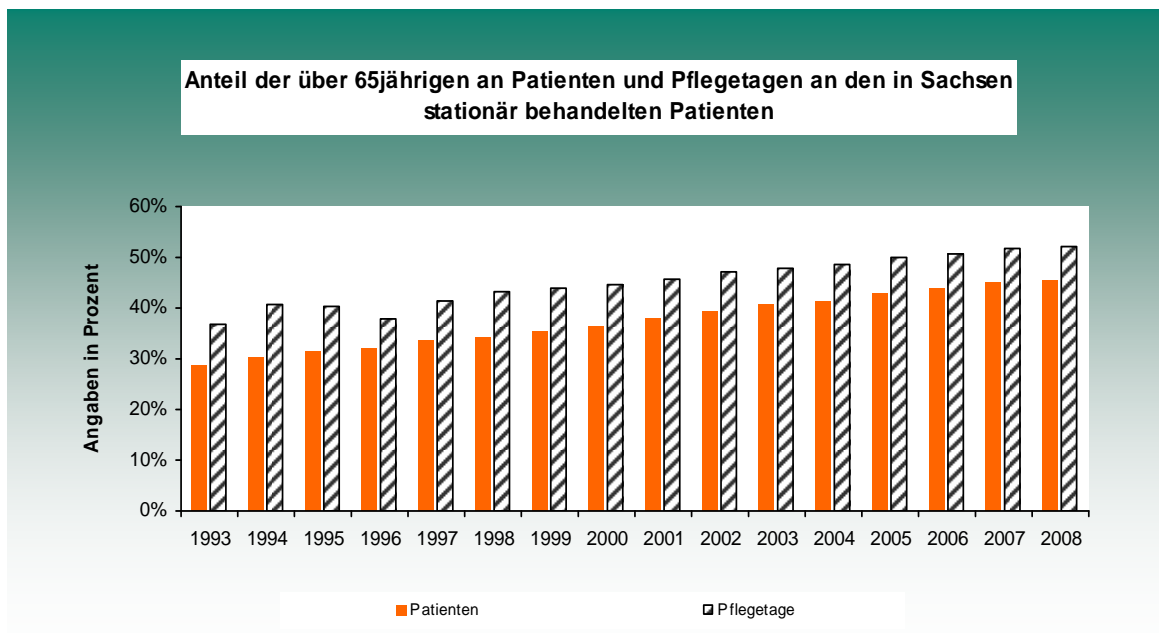


## Personal je 100 Betten in sächsischen Krankenhäusern

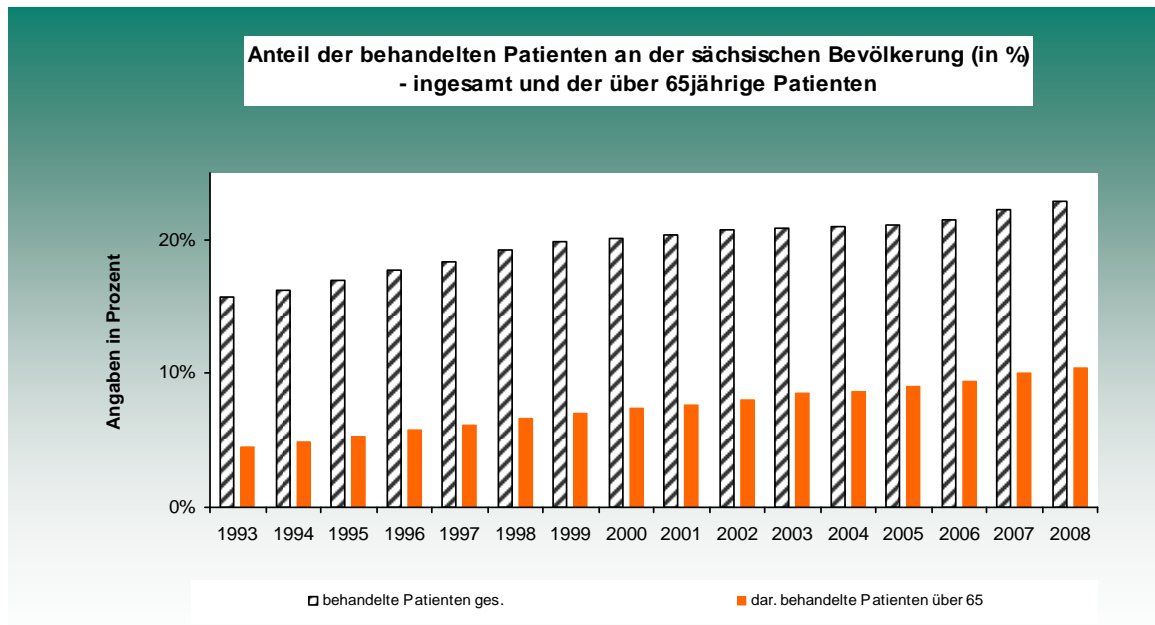
(Quelle: StaLA)



## Patientenstrukturen (Quelle: StaLA)



## Patientenstrukturen (Quelle: StaLA)



## Bevölkerungsprognose Sachsen (Quelle: StaLA)

